

Jahres-Basis-Analysen mit Zyklen, Astrozyklen und Saisonalität

Die **Jahres-Basis-Analyse** wird immer aktuell **ab dem Tag der Bestellung** für ein Jahr in die Zukunft für Sie persönlich **ausgearbeitet** und ist für folgende Werte erhältlich:

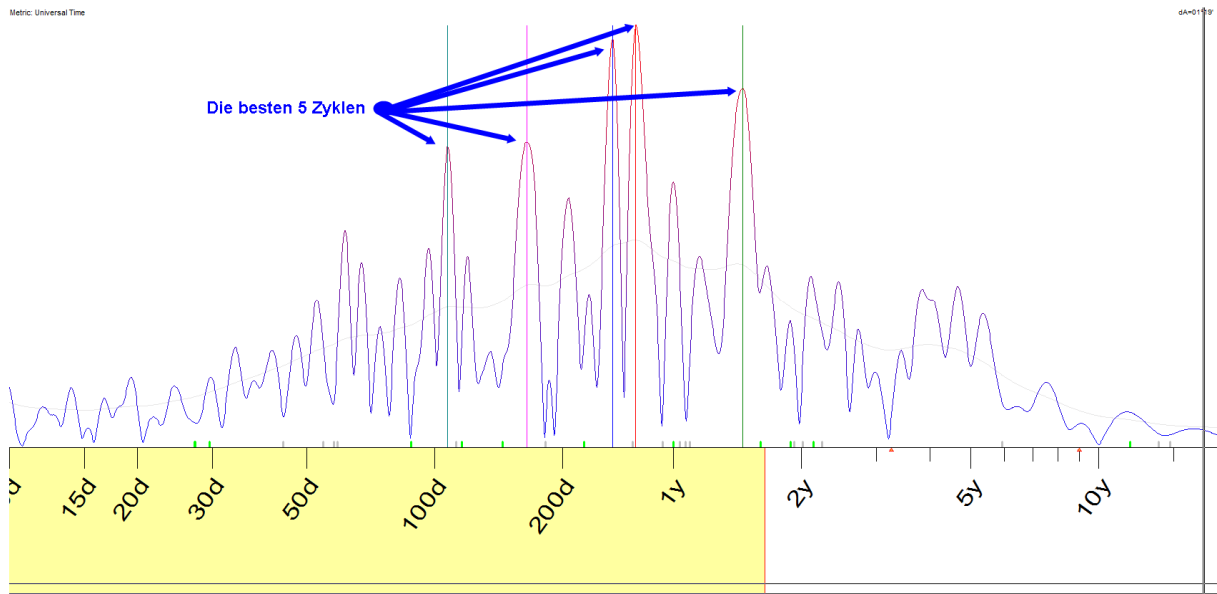
	Zusatzinformation	Basisdatensatz Daily
Indizes		seit dem Jahr
Dow Jones	längste Kurshistorie	Daten Daily ab 1885
S+P 500 Index	Wichtigster Index mit 500 Werten	Daten Daily ab 1920
Nasdaq Index	Technologie-Index USA	Daten Daily ab 1987
Russel 2000 Index	Breiter Index USA	Daten Daily ab 1984
Dax Index	Deutscher Leitindex	Daten Daily ab 1959
Euro STOXX 50 Index	Europäischer Leitindex	Daten Daily ab 1991
FTSE Index	Englischer Leitindex	Daten Daily ab 1984
Hand-Seng Index	Leitindex Hong-Kong	Daten Daily ab 1970
Nikkei Index	Leitindex Japan	Daten Daily ab 1983
Für folgende weitere Indizes könne ebenfalls Jahresanalysen erstellt werden:		
ASX All Ordinaries Index, CNX NIFTY; BES Sensex, ibex 35, Amsterdam AEX,		
Stockholm OMX, Merval Buenos Aires, Brüssel BREL20, Jakarta Stock Exchange		
Korea KOSPI, Taiwan TSEC Index, Tel-Aviv TA Index, Mexican IPC, Nemax50		
Shanghai Composite, Shanghai A-Share und B-Share, Shenzhen Composite und A-Share-Index		
Volatiliäts-Indizes		
VIX	Volatilität für den S+P500	Daten Daily ab 1990
VDAX	Volatilität für den Dax	Daten Daily ab 1996
Geldmarkt	Teasury	
CBOE Interest Rate 10 Year -TN	USA	Daten Daily ab 1962
Treasury Yield 30 Years	USA	Daten Daily ab 1977
Treasury Yield 5 Years	USA	Daten Daily ab 1962
Bund-Future	Deutschland	Daten Daily ab 1992
Metalle		
Gold		Daten Daily ab 1968
Silber	fortlaufender Contract	Daten Daily ab 1967
Platinum	Sysmbol - PL	Daten Daily ab 1968
Palladium	Sysmbol - PA	Daten Daily ab 1992
Rohstoffe-Energie		
WTI Crude Oil Spot Price Cushing	Öl USA	Daten Daily ab 1968
ICE Brent Crude Oil	Öl Nordsee	Daten Daily ab 1991
Nymex Heating Oil Future Conti.Cobtract	Heizöl	Daten Daily ab 1979
Nymex Natural Gas Future	Gas	Daten Daily ab 1990
Agrarstoffe	Comodities	
Weizen	Wheat - Symbol W	Daten Daily ab 1959
Sojabohnen	Sojabeen Symbol BO	Daten Daily ab 1959
Mais	Corn - Symbol C	Daten Daily ab 1959
Cacao	Cacao - Symbol CC	Daten Daily ab 1959
Baumwolle	Cotton - Symbol CT	Daten Daily ab 1959
Kaffee	Coffee Symbol KC	Daten Daily ab 1978
Zucker	Sugar - Symbol SB	Daten Daily ab 1967
Hafer	Oats - Symbol O	Daten Daily ab 1959
Bauholz	Lumber - Symbol LB	Daten Daily ab 1978
Devisen	Kürzel	
Euro/US-Dollar	EUR/USD	Daten Daily ab 1953
Euro/Japanischer Yen	EUR/JPY	Daten Daily ab 1978
Euro/Schweizer Franken	EUR/CHF	Daten Daily ab 1953
Euro/Britisches Pfund	EUR/GBP	Daten Daily ab 1999
weitere Währungspaare		
Australischer Doller/US-Dollar	ASD/USD	Daten Daily ab 1971
Britisches Pfund/US-Dollar	GBP/USD	Daten Daily ab 1970
US-Dollar/Japanischer Yen	USD/JPY	Daten Daily ab 1981
US-Dollar/Chinesischer Yuan	USD/CNY	Daten Daily ab 1984
Schweizer Franken/US.Dollar	CHF/USD	Daten Daily ab 1985
alle anderen Währungspaare sind auf Anfrage grundsätzlich möglich		
Einzelaktien	Dax und Co.	
Allianz AG	Daxwert	Daten Daily ab 1996
BASF AG	Daxwert	Daten Daily ab 1996
BAYER AG	Daxwert	Daten Daily ab 1996
Continental AG	Daxwert	Daten Daily ab 1996
Daimler AG	Daxwert	Daten Daily ab 1996
Deutsche Bank	Daxwert	Daten Daily ab 1996
SAP AG	Daxwert	Daten Daily ab 1996
Siemens AG	Daxwert	Daten Daily ab 1996
Barrick Gold AG	Gold-Aktie	Daten Daily ab 1985
alle anderen Aktien sind auf Anfrage grundsätzlich möglich		

Jede Jahres-Basis-Analyse enthält drei Komponenten:

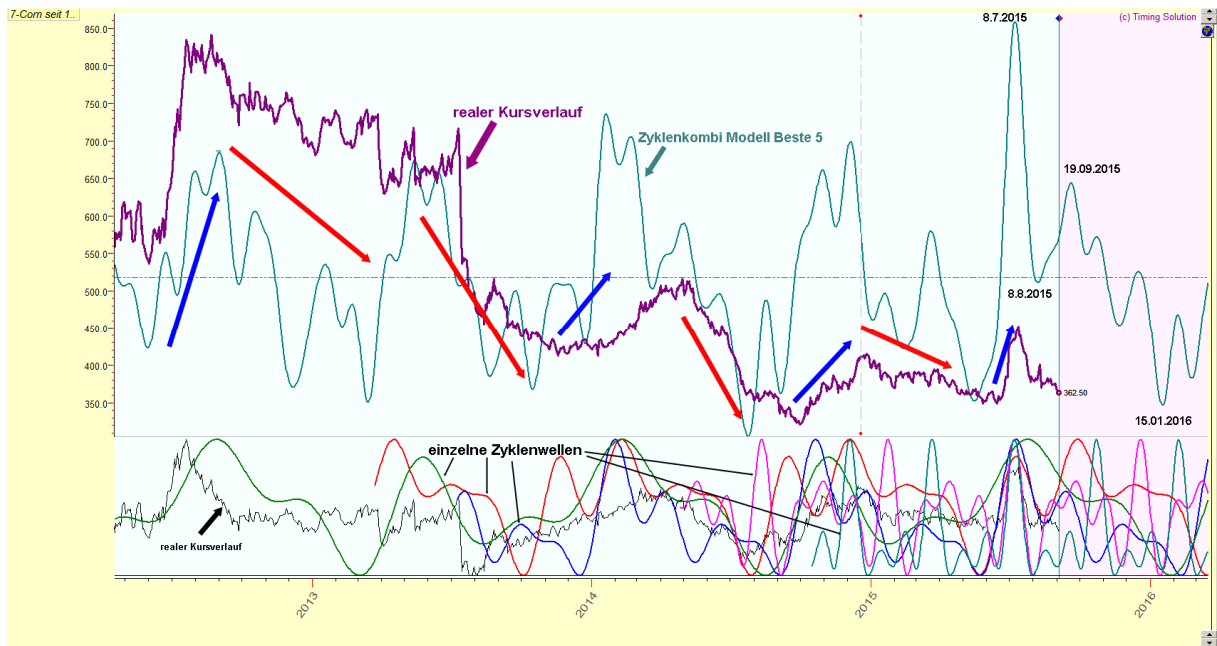
Zyklenkombi-Modell "Beste 5"-Zyklen, Astrozyklen-Kombimodell und Saisonalität

Erläuterung zu Zyklenkombi-Modell "Beste 5"-Zyklen:

Die Software berechnet die besten 5 Zyklen der Vergangenheit und projiziert diese dann in die Zukunft. Das folgende Bild ist mit einem Zoom von 200% bestens erkennbar.

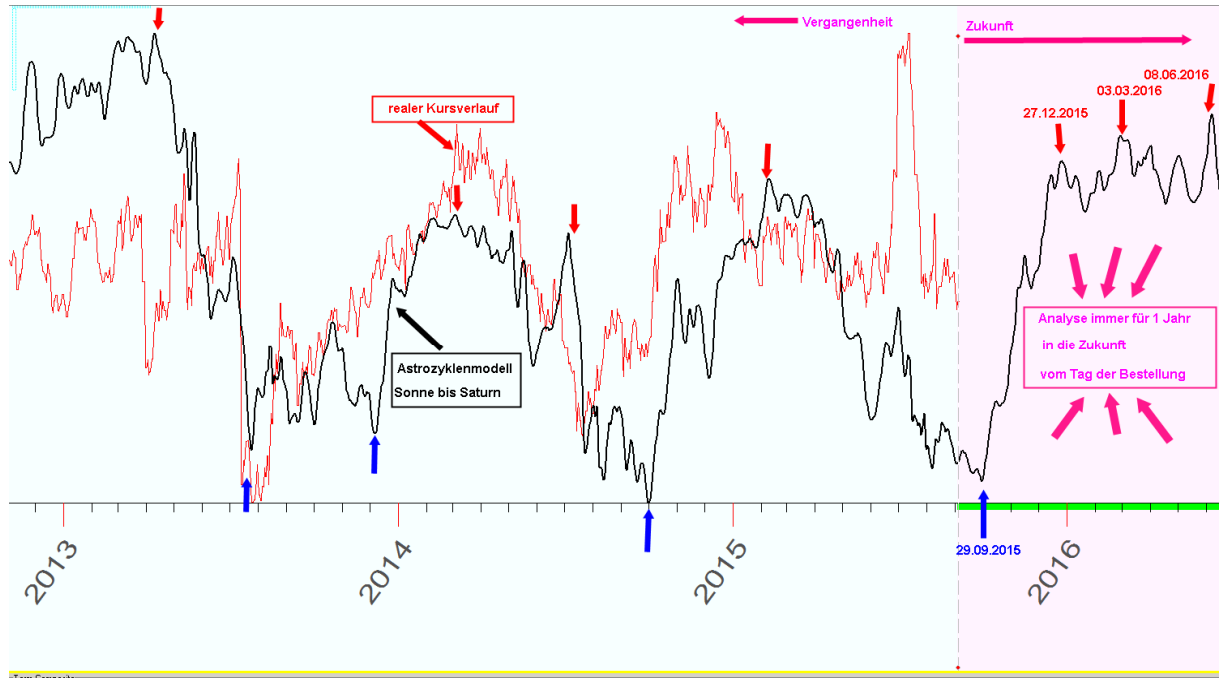


Im nachfolgenden Chart wird als Beispiel der Mais-Future verwendet. Das Zyklen-Kombi-Modell wird bei einer Jahres-Basis-Analyse für ein Jahr in die Zukunft berechnet und die wichtigen Wendepunkte werden mit Zeitangaben versehen. Lila = realer-Kursverlauf von Mais. Hellblau = Zyklenkombi-Modell "Beste 5"-Zyklen. Im unteren Teil werden alle 5 Zyklen einzeln dargestellt.



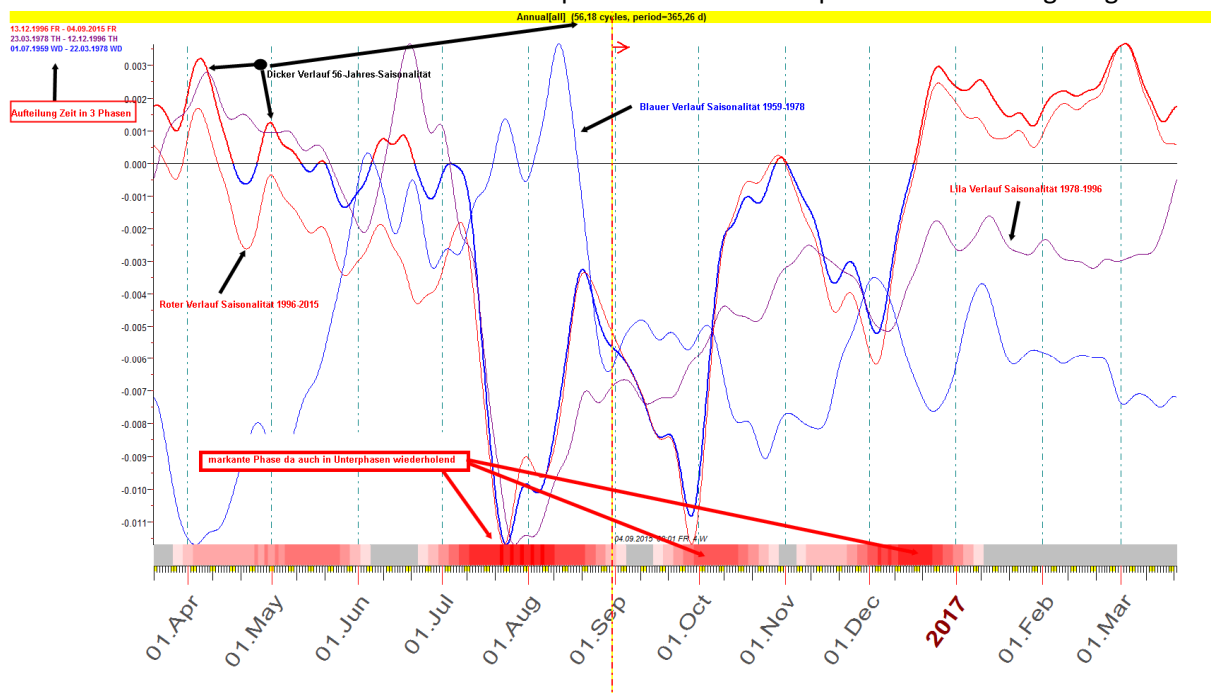
Erläuterung zu Zyklenkombi-Modell "Beste 5" Zyklen:

Im nachfolgenden Chart wird ein astrologisches Zyklenmodell aufgezeigt. Es beinhaltet je nach Länge der Kurshistorie die Planeten Sonne, Merkur, Venus, Mars, Jupiter und Saturn. Letztendlich kann man sagen, dass es sich hierbei um ein erweitertes saisonales Modell handelt. Die Erfahrungswerte der Planetenumläufe werden hier in Bezug zum Kursverlauf der Vergangenheit gesetzt und dann nach vorne projiziert. Die Projektion wird für ein Jahr in die Zukunft berechnet und alle wichtigen Wendepunkte werden mit Zeitangaben versehen.



Erläuterung zum Saisonalen Chart:

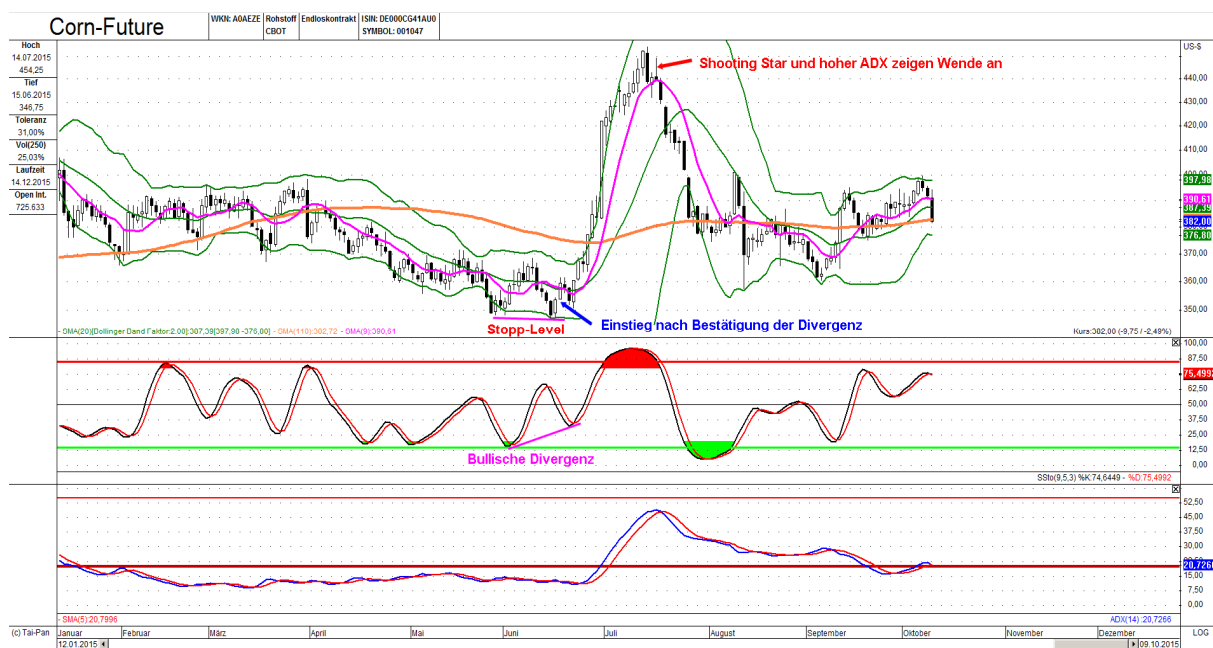
nachfolgend der "Saisonale" Chart für Mais. Es liegt ein Datensatz für 56 Jahren vor. Der fette Verlauf im folgenden Chart stellt den 56-Jahre-Durchschnittsverlauf dar. Auf der linken Seite werden die 56 Jahre in drei Abschnitte aufgeteilt und so kann man jeden Abschnitt isoliert betrachten. Wenn auch die Mehrheit der Unterphasen in eine Richtung zeigt, dann wird dies im Chart unten mit roter Farbe unterlegt, diese unterlegten Phasen haben eine größere Relevanz und sollten stärkere Beachtung finden. Im Chart werden Ende Juli und Ende September saisonal Tiefpunkte für Mais angezeigt.



Wie kann man nun die **Jahres-Basis-Analyse nutzen?** Nachfolgend eine Projektion von Mais vom Dezember 2014. Man kann gut die Trennung zwischen Vergangenheit und Zukunft = Projektion erkennen. Von Anfang April bis Ende Juli wird eine starke mögliche Aufwärtsbewegung in der Astrozyklen-Kombi-Projektion aufgezeigt. Ab Mitte Juni wird diese Astrozyklen-Projektionsbewegung auch vom Zyklenkombi-Modell bestätigt. Saisonal werden beide Bewegungen nicht unterstützt.



Im nachfolgenden Chart von Mais (Corn) kann man schön erkennen, dass im April, Mai und Juni eher ein Abwärtstrend vorhanden ist. Im Juni bildet sich jedoch ein "Doppelter Boden", der mit einer bullischen Divergenz der Klasse B einhergeht, sprich das zweite Tief des "Doppelten Bodens" wird nicht mehr vom Slow-Stochastik bestätigt, dieser bildet ein höheres Hoch aus. Nach Bestätigung des "Doppelten Bodens" hätte ein Einstieg erfolgen können, mit Ziel Astrozyklen-Top Ende Juli, bzw. Zyklen-Top Anfang Juli. Der Stopp hätte unter dem doppelten Boden gesetzt werden können. Nach dem Einstieg entwickelte sich eine starke Rallye und Mais stieg von 346,75 auf 454,25 um 31%. Das Hoch kam in der Mitte vom Zyklenkombimodell "Beste 5" und dem Astrozyklenmodell Mitte Juli und wurde z.B. auch von einem schönen Shooting-Star aufgezeigt. Die starke Aufwärtsbewegung fand exakt in der stärksten Phase des Astrozyklen-Kombimodells statt.



Folgende wichtige Punkte sind für die **Jahres-Basis-Analysen** zu merken:

- 1.) Die **Jahres-Basis-Analysen** dienen der besseren Orientierung an den Märkten und sind als Abwägung der aktuellen Marktlage Vorgehensehen.
- 2.) Die **Jahres-Basis-Analysen** haben mit dem Zyklenkombi-Modell "Beste 5" Zyklen und dem Astrozyklen-Kombimodell zwei starke Leading-Indikatoren (in die Zukunft führende). Die Wendepunkte und auch die einzelnen Phasen sollten jedoch immer in Kombination mit der Charttechnik oder fundamentalen Modellen verwendet werden.
- 3.) Auch nach einem Einstieg mit einer charttechnischen Bestätigung sollte man immer mit einem Stopp-Loss arbeiten und sein Money-Management nicht vergessen. Je nach Zeithorizont sollte man niemals mehr als 1-5% seines Kapitals pro Trade riskieren. Als Regel sollte gelten: Je kürzer die Zeiteinheit umso weniger Risiko in % vom Kapital pro Trade.
- 4.) Das Ziel der **Jahres-Basis-Analysen** ist es a.) eine Vorstellung vom möglichen zukünftigen Marktverlauf zu bekommen und b.) eine höhere Trefferquote durch eine Bestätigung seiner Trades durch die **Jahres-Basis-Analysen-Richtung** zu erhalten.

Weitere Hinweise:

Risikohinweise, Haftungsausschluss und Copyright

Alle Angaben und Aussagen beim Cosmo-Trend und in den **Jahres-Basis-Analysen** sind nach bestem Wissen und mit größter Sorgfalt gemacht und beruhen auf Quellen und Informationen, die nach Auffassung des Herausgebers verlässlich, aber keiner unabhängigen Verifizierung zugänglich sind. Gleichwohl wird keinerlei Haftung insbesondere für Richtigkeit, Vollständigkeit, Aktualität und für das Eintreffen oder Nichteintreffen bestimmter Ereignisse, Wertentwicklungen oder Prognosen übernommen. Produkte an den Finanzmärkten wie z. B. Indices, Währungen, Edelmetalle unterliegen Schwankungen. Dementsprechend hoch ist ein mögliches Verlustrisiko. Kursentwicklungen der Vergangenheit stellen keinen verlässlichen Indikator für zukünftige Kursentwicklungen dar. Bei Geschäften in Derivaten ist zusätzlich zu beachten, dass diese zusätzlich, neben den Kursschwankungen des Derivates selbst, auch den Kursschwankungen des dem Derivat zugrunde liegenden Instrumentes ausgesetzt sind.

Die Angaben im Cosmo-Trend und in den **Jahres-Basis-Analysen** dienen ausschließlich Informationszwecken und stellen weder ein Angebot, eine Bewerbung eines Angebots noch eine Aufforderung zum Kauf, Verkauf oder Zeichnung eines Finanzinstrumentes, noch eine Empfehlung oder Anlageberatung dar. Eine Anlageentscheidung sollte keinesfalls ausschließlich auf diese Informationen im Cosmo-Trend und der **Jahres-Basis-Analysen** gestützt sein.

Alle Rechte an den Angaben und Aussagen im Cosmo-Trend liegen beim Herausgeber. Die Angaben im Cosmo-Trend und in den **Jahres-Basis-Analysen** sind ausschließlich für die private Nutzung bestimmt. Ihre Vervielfältigung, Weitergabe und Weiterverbreitung, in Teilen oder im Ganzen, gleich in welcher Art und durch welches Medium, ist nur mit vorheriger, schriftlicher Zustimmung des Herausgebers zulässig. Eine Weitergabe an Dritte ist nicht gestattet.

Alle Projektionen wurden mit der Software Timing Solution erstellt. Der normale Chart wurde mit der Software Taipan 15 von Lenz und Partner erstellt.

Mit freundlichen Grüßen

Henning P. Schäfer
Finanz- und Börsenastrologe
Redakteur Cosmo-Trend-Börsenbrief

Anschrift:

Jolly-Str.17
76137 Karlsruhe

Telefon: 0721/9823349

Mobil: 0171/8462214

Telefax 0721/9823790

Email: info@cosmo-trend.com

Internet: www.cosmo-trend.com